

# SINALIZAÇÃO VOLTA ÀS AULAS



who?

**PEÇA CONCEITO**

**EM BREVE, AS ESCOLAS VÃO REABRIR.  
SERÁ QUE A VIDA, AOS POUCOS,  
VOLTARÁ A SER  
COMO ERA?**

Antes de responder a essa pergunta, você já refletiu  
sobre como ela era?

Olhávamos mais para fora ou para dentro?

Nos importávamos mais com o que estava na rua  
ou com o que tínhamos dentro de casa?

Estávamos mais ligados às últimas tendências  
ou a quem estava bem

**AO NOSSO LADO?**

Na Rede Jesuíta de Educação, acreditamos que nossas atividades voltarão bem diferentes.

Porque agora valorizamos ainda mais o que temos.

É hora de um novo começo, mas baseado no que aprendemos todos os dias:  
a sermos conscientes, competentes, compassivos, criativos e comprometidos.



Rede Jesuíta  
de Educação

**NOSSAS MÃOS  
NÃO ESTÃO DADAS,  
MAS NOSSOS CORAÇÕES  
ESTÃO MAIS UNIDOS  
DO QUE NUNCA.**

Proteja-se e tenha fé! Tudo isso vai passar.



**CARTAZ A3  
EMOCIONAL**



## TOTEM DE ENTRADA

### PROTOCOLO DE ENTRADA/ SAÍDA



Todos os alunos, funcionários e professores terão suas temperaturas aferidas diariamente na entrada.



É obrigatório o uso da máscara para acessar o colégio e durante todo o tempo de permanência dentro dele.



Ao entrar no colégio, será obrigatória a higienização das mãos com álcool em gel 70%.



Mantenha o distanciamento mínimo de 1,5 metro de outras pessoas.



Rede Jesuíta  
de Educação





**DEMARCAÇÃO DE FILAS**



**HIGIENIZE AS MÃOS  
ATÉ A ALTURA  
DOS PUNHOS.**



**DÊ A DESCARGA.**



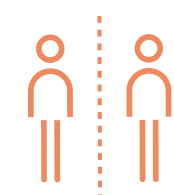
**EVITE USAR  
O CELULAR AQUI.**



 Rede Jesuíta  
de Educação



**USE MÁSCARA.**



**AO BRINCAR OU CONVERSAR,  
MANTENHA A DISTÂNCIA.**



**AINDA NÃO É  
SEGURO REUNIR AMIGOS.**



**LANCHE SEM COMPARTILHAR  
O ALIMENTO. COMPARTILHE  
SEU AMOR.**



 Rede Jesuíta  
de Educação



**USE MÁSCARA.**



**MANTENHA O  
DISTÂNCIAMENTO.**



**EVITE TOCAR  
OS OLHOS, NARIZ  
E BOCA.**



**CUBRA O NARIZ  
E BOCA COM O BRAÇO  
AO TOSSIR OU  
ESPIRRAR.**



**AJUDE A MANTER  
AS SALAS LIMPAS  
E VENTILADAS.**

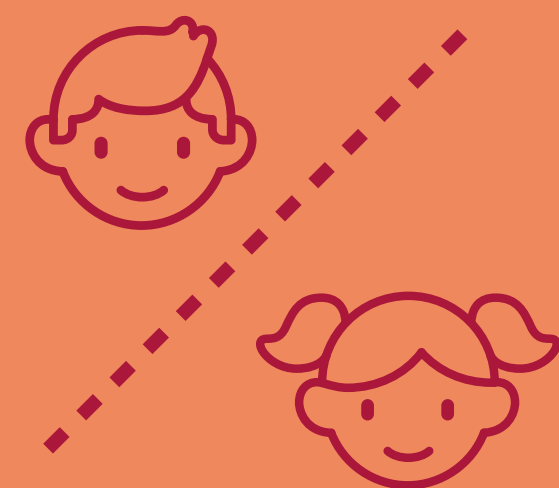


**USE SEUS MATERIAIS  
ESCOLARES SEM  
COMPARTILHAR.**



 Rede Jesuíta  
de Educação

**CARTAZES A3**



**AO BRINCAR  
OU CONVERSAR,  
MANTENHA  
A DISTÂNCIA.**



**MANTENHA  
SUAS MÃOS  
BEM LIMPINHAS.**



**FIQUE COM A  
MÁSCARA  
O TEMPO TODO.**





**TOTENS KIDS**





«««


LISTAMOS AQUI OS PRINCIPAIS CUIDADOS QUE DEVEMOS TOMAR CONSTANTEMENTE EM NOSSO CONVÍVIO PRESENCIAL.

FAÇA SUA PARTE PARA AJUDAR A REDUZIR A CONTAMINAÇÃO: PROTEGENDO-SE, VOCÊ CUIDA DE TODOS QUE ESTÃO AO SEU REDOR.




O ISOLAMENTO ACABOU, MAS A PREVENÇÃO CONTRA O COVID-19 PRECISA CONTINUAR.







Use máscara sempre.




Ao brincar ou conversar, mantenha a distância.




Reunir-se com amigos ainda não é seguro.




Higienize as mãos até a altura dos punhos.




Higienize objetos pessoais.




Evite tocar olhos, nariz e boca.




Cubra nariz e boca com o braço ao tossir ou espirrar.



Ajude a manter os ambientes limpos e ventilados.

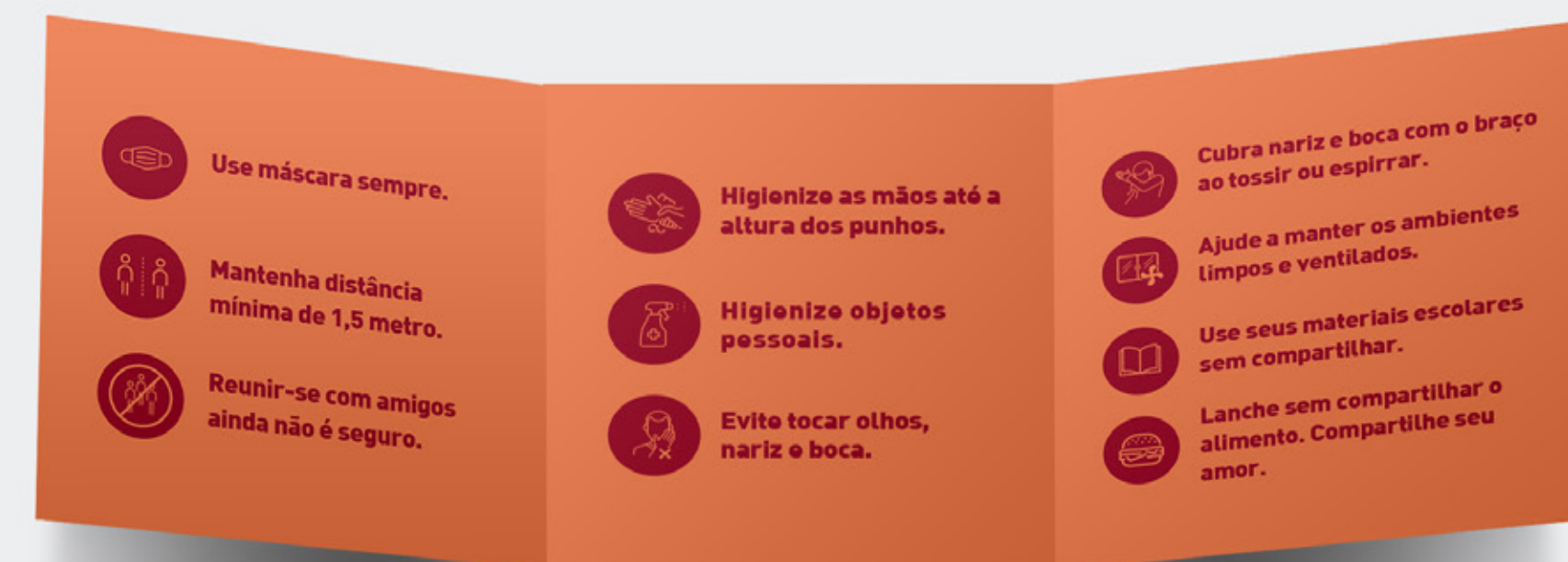


Use seus materiais escolares sem compartilhar.



Lanche sem compartilhar o alimento. Compartilhe seu amor.

FOLDER



# O ISOLAMENTO ACABOU, MAS A PREVENÇÃO CONTRA O COVID-19 PRECISA CONTINUAR.

Listamos aqui os principais cuidados que devemos tomar  
Constantemente em nosso convívio presencial.



**Use máscara sempre.**



**Ao brincar ou conversar, mantenha a distância.**



**Reunir-se com amigos ainda não é seguro.**



**Higienize as mãos até a altura dos punhos.**



**Higienize objetos pessoais.**



**Evite tocar olhos, nariz e boca.**



**Cubra nariz e boca com o braço  
ao tossir ou espirrar.**



**Ajude a manter os ambientes limpos e  
ventilados.**



**Use seus materiais escolares sem compartilhar.**



**Lanche sem compartilhar o alimento.  
Compartilhe seu amor.**

Faça sua parte para ajudar a reduzir a  
contaminação: protegendo-se,  
Você cuida de todos que estão ao seu redor.



Rede Jesuíta  
de Educação

**EMAIL MKT**





OBRIGADO

who?

WHOPUBLICIDADE.COM.BR

