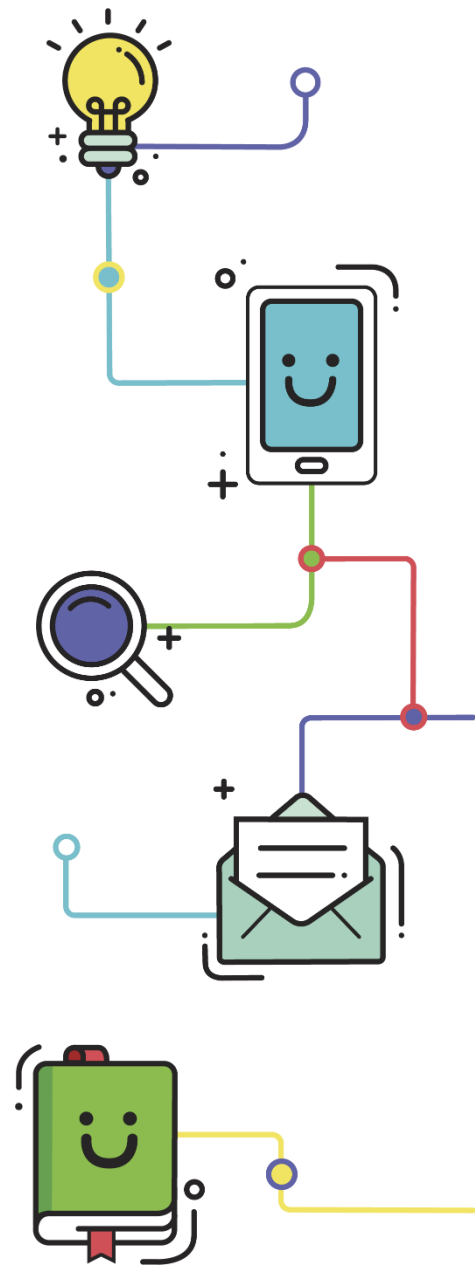


plurall

Como acessar o Plurall após adquirir um material pela livro fácil

Alunos e Responsáveis



Olá, vamos começar?



Neste tutorial você vai aprender a acessar o material didático digital adquirido na Livro Fácil! Os passos e telas são os mesmos tanto para aplicativo (celular e tablet) como para web (computador).

Checklist inicial



Para conseguir acompanhar os passos deste tutorial, **certifique-se que:**

- ✓ Você tenha acesso à internet.
- ✓ Se você utilizar o celular ou tablet, verifique se o aplicativo está atualizado.
- ✓ Você tenha o login e senha do aluno.
- ✓ Você tenha recebido o link de acesso ao material, por e-mail ou SMS.




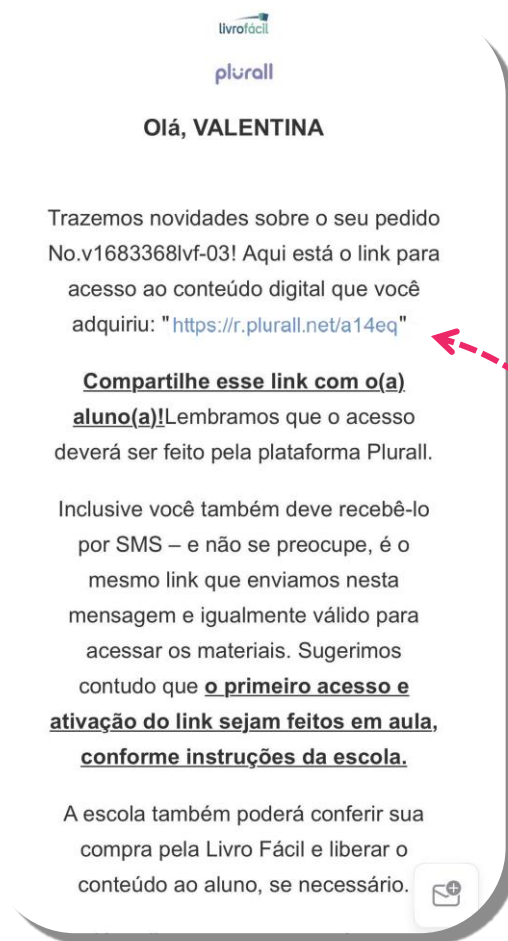
ATENÇÃO: Ao adquirir material didático na Livro Fácil, você receberá em seu e-mail ou celular cadastrados no ato da compra uma mensagem com o link de acesso ao material.

Cadastre este link do material na conta do aluno, e não na conta do responsável.



Verifique se o envio do link de acesso ao material está na sua **caixa de spam** ou no **lixo eletrônico** do e-mail cadastrado no ato da compra. O assunto do e-mail enviado com o link é: "**Livro Fácil | Aqui está o link do seu produto digital!**".

1. Ao efetuar a compra, você vai receber por **SMS** ou por **e-mail** o **link** para  acessar os materiais. Verifique se o link está na caixa de spam ou no lixo eletrônico. Clique no link para ser direcionado à tela de login do aluno.



SMS

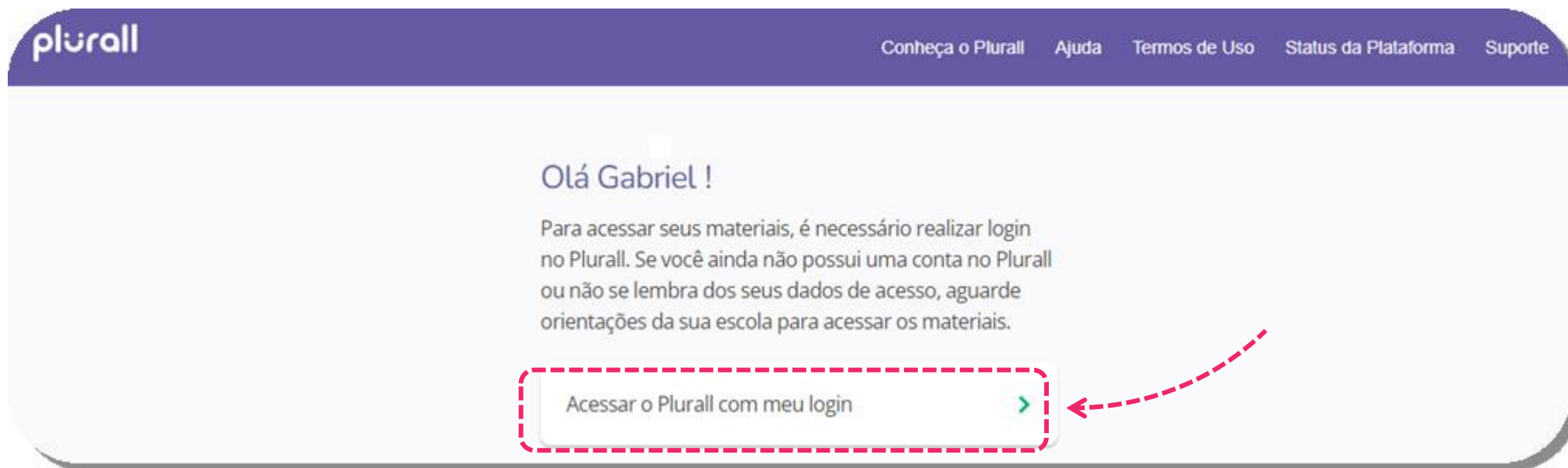


E-mail



ATENÇÃO: Cada compra gera um link diferente para cada aluno. Se a pessoa responsável tem dois dependentes, ela fará duas compras e receberá dois links diferentes. Na mensagem de texto (SMS) e e-mail serão mostrados o nome do aluno para que o responsável possa identificar de quem é o material.

2. Ao clicar no link, você será direcionado para a página de login. Clique em **“Acessar o Plurall com meu login”**.



ATENÇÃO: Se o aluno ainda não utiliza o Plurall (não tem cadastro) ou não se lembrar de seu login e senha, aguarde a escola informar o login antes de prosseguir com a ativação do seu material.

3. Digite o login e senha do aluno e clique em “Entrar”.



The screenshot shows the Plurall login screen. At the top is the Plurall logo. Below it, the text 'Entre com sua conta' is displayed. A message states: 'Os materiais serão vinculados à conta informada e ficarão disponíveis após seu login.' There are two input fields: the first is labeled 'Digite o seu nome de usuário, email ou celular' and contains the text 'alunoplurall@email.com'; the second is labeled 'Digite sua senha' and is filled with dots. A link 'Esqueci minha senha' is located below the password field. At the bottom, there are two buttons: 'VOLTAR' and 'ENTRAR'. The 'ENTRAR' button is highlighted with a red dashed border.



ATENÇÃO

Faça o login com o **perfil** do **aluno** que irá utilizar o material.

4. Seu cadastro foi concluído com sucesso e seus materiais estarão disponíveis em sua conta em alguns instantes!





ATENÇÃO: O link só pode ser utilizado uma única vez. Caso apareça essa mensagem de que “**Esse link já foi utilizado**”, entre em contato com o nosso suporte, dentro da plataforma Plurall, clicando no ícone do **ponto de interrogação** localizado no canto superior direito da tela. Feito isso, clique em “**Central de Ajuda**” e logo depois em “**Meus Chamados**”.


The screenshot illustrates the Plurall user interface. At the top, a purple header bar contains the 'plurall' logo and a 'Menu' button with a hamburger icon. Below this, a white box displays the message 'Esse link já foi utilizado.' (This link has already been used).

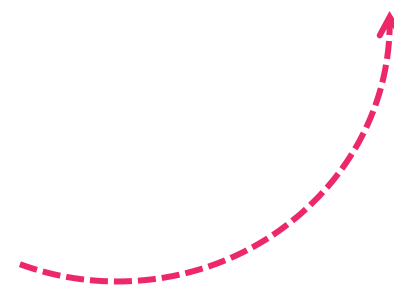
In the top right corner, there is a notification bell icon, a question mark icon (highlighted with a red dashed circle), and a user profile icon labeled 'EP'. A red dashed arrow points from the question mark icon to a 'Central de Ajuda' (Help Center) modal window. This modal window has a title bar and contains two buttons: 'Central de Ajuda' and 'Tutoriais em vídeo'. A hand cursor is shown clicking on the 'Central de Ajuda' button. Another red dashed arrow points from this button to a 'Meus chamados' (My calls) button within a larger 'Central de ajuda' window.

The 'Central de ajuda' window has a title bar with a close button (X). It contains a section for 'Perguntas frequentes' (Frequently asked questions) and a button for 'Meus chamados' (highlighted with a red dashed circle). At the bottom of this window, there is a toggle switch labeled 'Exibir todos os chamados' (Show all calls).



ATENÇÃO: Se o link estiver com o status de “**expirado**”, por favor, entre em contato com a **Central de Atendimento da Livro Fácil** pelo e-mail falecom@livrofacil.com ou pelos telefones: (11) 3274 6000, (11) 4383-8900 e informe o número do pedido do material adquirido.

	<p>LIVRO FÁCIL</p>	<p>AJUDA</p>	<p>CENTRAL DE ATENDIMENTO</p>
	<p>Sobre nós</p>	<p>Política de Devolução e Troca</p>	<p>Tel.: 11 3274 6000 / 11 4383-8900</p>
	<p>Nosso endereço</p>	<p>Termos e Condições</p>	<p>Segunda à Sexta das 8hrs às 18hrs</p>
	<p>Trabalhe conosco</p>	<p>Política de Vendas</p>	<p>E-mail: falecom@livrofacil.com</p>
		<p>Como Comprar</p>	





ALGUMA DÚVIDA?

Sempre que tiver alguma dúvida, conte com a gente!

Conheça os nossos canais de apoio constante para professores, gestores escolares, alunos e famílias.

plurall ajuda



Temos mais materiais que podem te ajudar na **Central de Ajuda** do **Plurall** acesse em: <https://ajuda.plurall.net/hc/pt-br>



Siga o nosso canal **PlurallNet** no Youtube para acompanhar os lançamentos, atualizações e nossas lives.



Siga o nosso perfil **@plurallnetoficial** no Instagram para ver as novidades, lives e dicas!